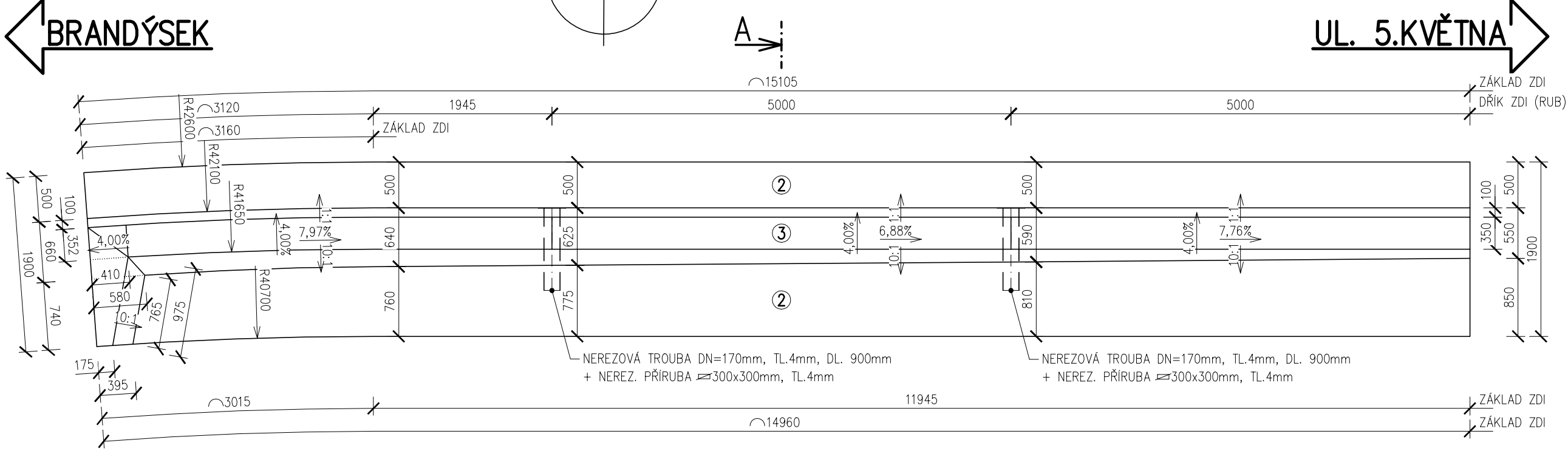


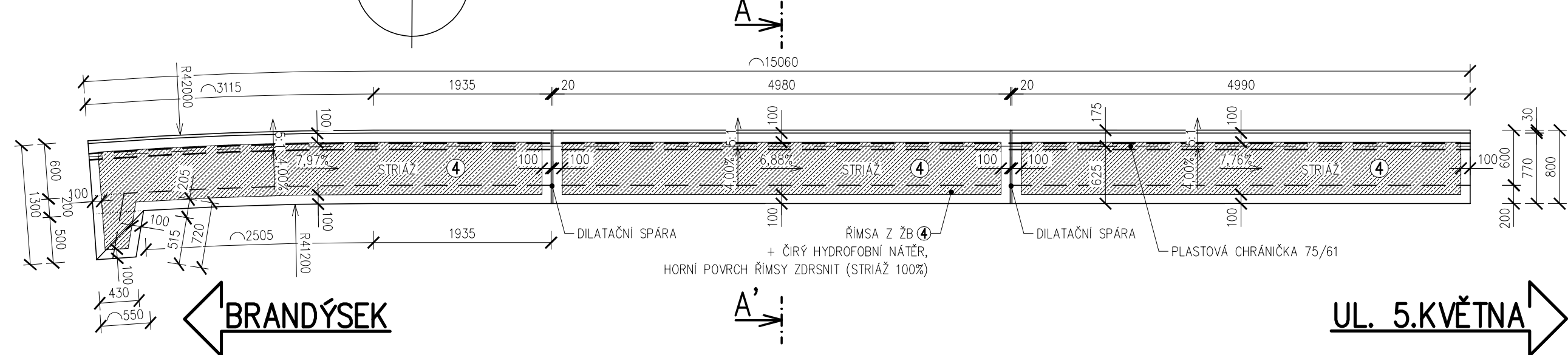
NOVÝ STAV – VÝKRES TVARU

M 1:50

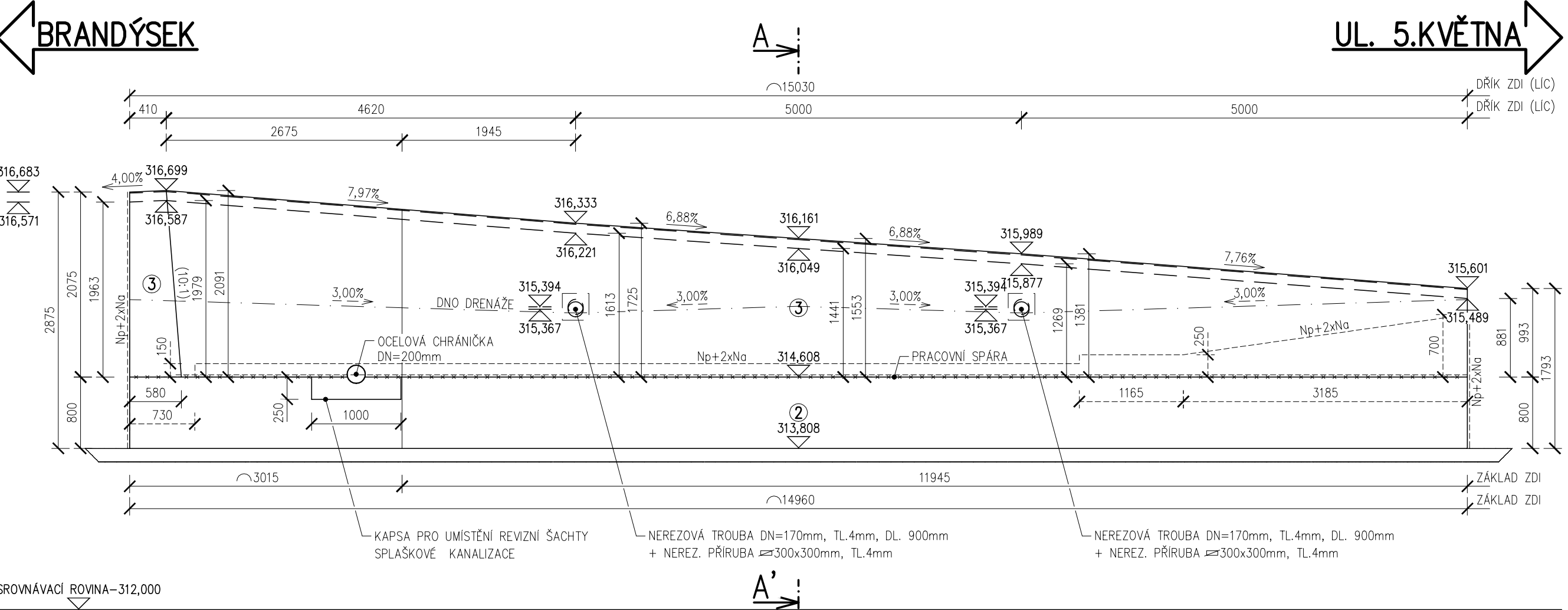
PŮDORYS NA OPĚRNÉ ZDI



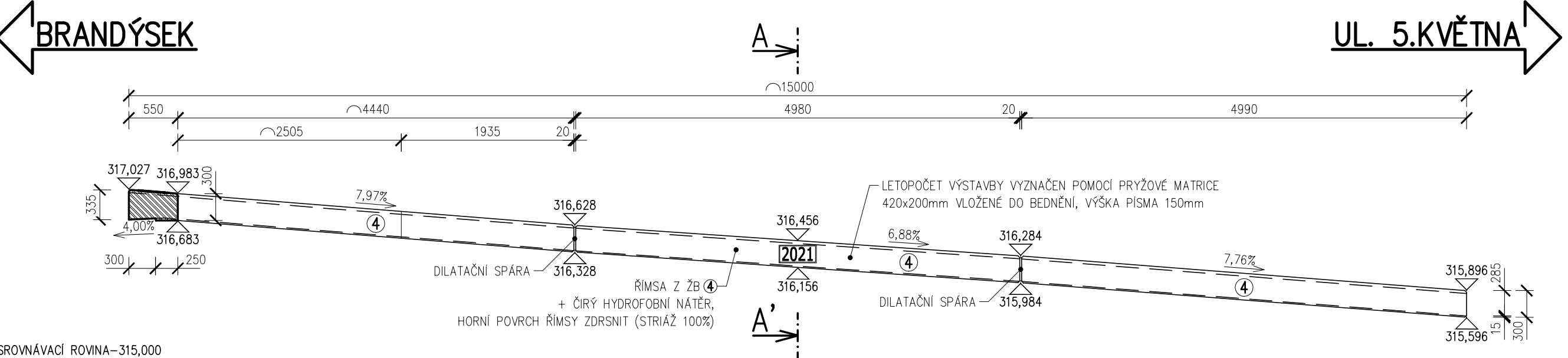
PŮDORYS ŘÍMSY



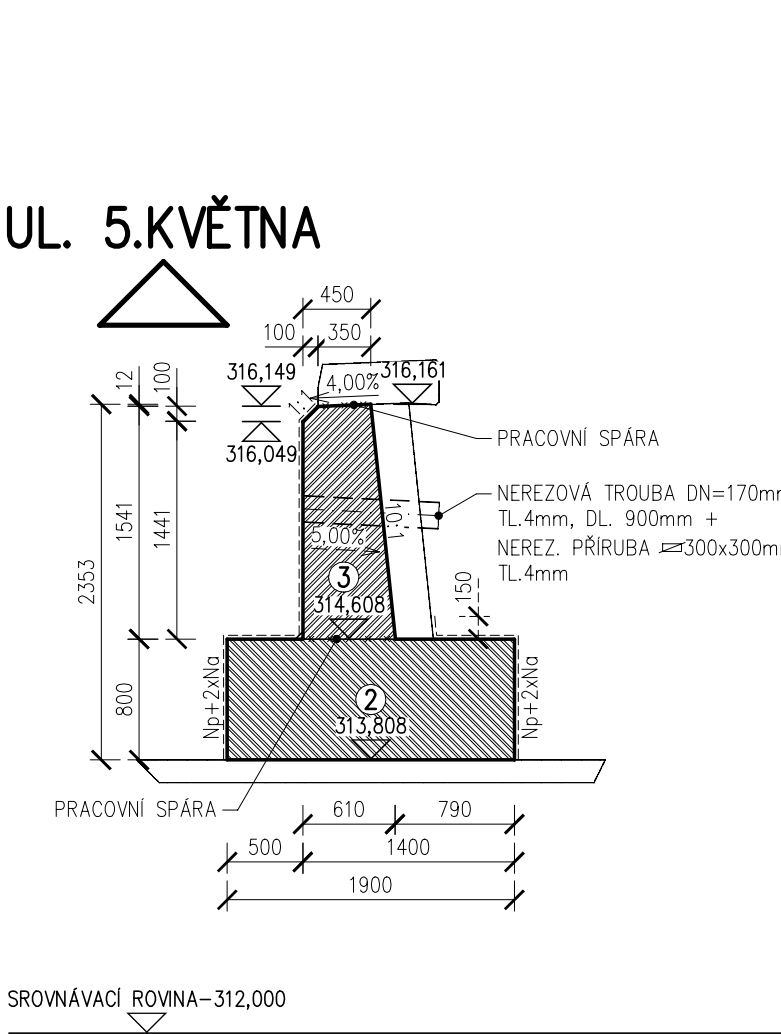
POHLED NA OPĚRNOU ZEď



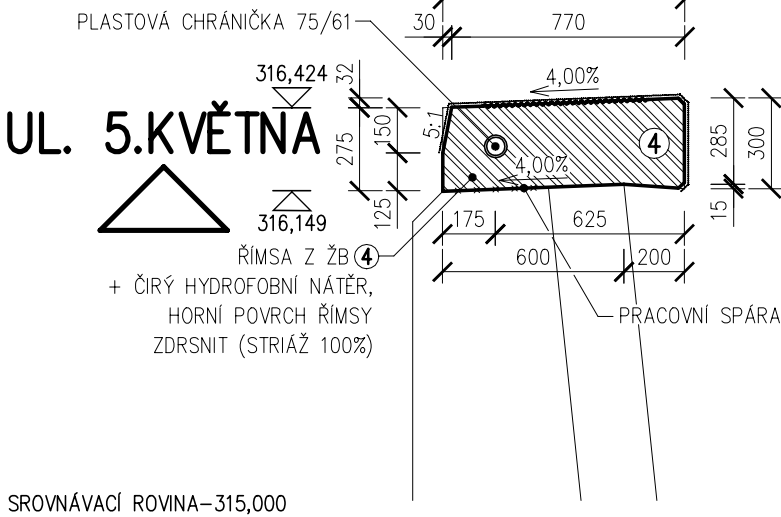
POHLED NA ŘÍMSU



PŘÍČNÝ ŘEZ A-A'



PŘÍČNÝ ŘEZ A-A'



DRUHY POUŽITÝCH BETONŮ

- 1 BETON ČSN EN 206+A1-C12/15-X0 (CZ)-Cl 1,0-Dmax 22-S2
  - 2 BETON ČSN EN 206+A1-C25/30-XC2+XF2+XA1 (CZ)-Cl 0,4-Dmax 22-S3
  - 3 BETON ČSN EN 206+A1-C30/37-XC4+XD1+XF2 (CZ)-Cl 0,4-Dmax 22-S4
  - 4 BETON ČSN EN 206+A1-C30/37-XC4+XD3+XF4 (CZ)-Cl 0,4-Dmax 16-S4
  - 5 BETON ČSN EN 206+A1-C25/30-XF3 (CZ)-Cl 1,0-Dmax 16-S2
- PODKLADNÍ BETON  
ZÁKLAD  
DŘÍK ZDI  
ŘÍMSA  
LOŽE KAMENNÉ DLAŽBY A OBRUB

POZNÁMKY:

- 1 PRO ZPŘEHLEDNĚNÍ NEJSOU NA VÝKRESE ZOBRAZENY A ZAKÓTOVÁNY NĚKTERÉ VIDITELNÉ HRANY
- 2 POKUD NENÍ VE VÝKRESU JINAK VŠECHNY HRANY ZKOSIT 20x20mm, KROMĚ PRACOVNÍCH SPÁR
- 3 VÝKRES BEDNĚNÍ BUDE ODSOUHLASEN PROJEKTANTEM OPĚRNÉ ZDI
- 4 VŠECHNY PRACOVNÍ SPÁRY BUDOU OPATŘENY SPOJOVACÍM MŮSTKEM NA CEMENTOVÉ BÁZI
- 5 SYSTÉMOVÉ BEDNĚNÍ ŘÍMS BUDE PROVEDENO BEZ SPINACÍCH TYČÍ
- 6 POVRCHOVÁ ÚPRAVA BETONU: -ZÁKLADOVÝ PÁS A DŘÍK - C1-b (VZ. TZ)  
-ŘÍMSA - C1-d (VZ. TZ)  
-HORNÍ POVRCH ŘÍMSY - E2-d (VZ. TZ)
- 7 DO BEDNĚNÍ VLOŽIT SAMOLEPÍCÍ DRENÁŽNÍ POTAH BEDNĚNÍ, KTERÝ ZAJISTÍ ODVOD PŘEBÝTEČNÉ VODY A VZDUCHU Z POVRCHU BEDNĚNÍ A TÍM ZAJISTÍ KOMPAKTNÍ UZAVŘENÝ POVRCH BETONU
- 8 TVAR OPĚRNÉ ZDI V MÍSTĚ NÁPOJENÍ NA STÁVAJÍCÍ OPĚRNOU ZEď BUDE UPRVEN PO PROVEDENÍ BOURACÍCH PRACÍ A GEODETICKÉM ZAMĚŘENÍ
- 9 ROZMĚRY A POLOHA KAPSY PRO UMÍSTĚNÍ REVIZNÍ ŠACHTY SPLAŠKOVÉ KANALIZACE BUDOU UZPŮSOBENY TYPU REVIZNÍ ŠACHTY

INVESTOR	KSÚS STŘEDOČESKÉHO KRAJE, p.o. ZBOROVSKÁ 11 150 21 PRAHA 5	
ZÁSTUPCE INVESTORA	KAREL MOTAL	

SOÚRADNÝ SYSTÉM: S - JTSK VÝŠKOVÝ SYSTÉM: B.p.v.			
OZN. ZMĚNY	POPIS ZMĚNY	DATUM	PODPIS

ZHOTOVITEL	IM-PROJEKT, INŽENÝRSKÉ A MOSTNÍ KONSTRUKCE, s.r.o. VODNÍ 1, 602 00 BRNO TEL: 533 446 080-2, im-projekt@im-projekt.cz, www.im-projekt.cz		
ZAKÁZKOVÉ ČÍSLO	2021705		
ZODP. PROJEKTANT	ING. MARTIN VAŠÁK		
VYPRACOVAL	ING. TOMÁŠ PÁTEČEK		
KONTROLOVAL	ING. MARTIN VAŠÁK		

GENERÁLNÍ PROJEKTANT		IM-PROJEKT, INŽENÝRSKÉ A MOSTNÍ KONSTRUKCE, s.r.o. VODNÍ 1, 602 00 BRNO TEL: 533 446 080-2, im-projekt@im-projekt.cz, www.im-projekt.cz		 <b>IM PROJEKT</b>	
HLAVNÍ PROJEKTANT		ING. TOMÁŠ PÁTEČEK			
KRAJ: STŘEDOČESKÝ		ORP: Kladno	KATASTR: PCHERY		
STAVBA: <b>III/23642 PCHERY, OPĚRNÁ ZEĎ</b>				FORMÁT	6x44
<b>ČÁST:</b> <b>SO 201 - OPĚRNÁ ZEĎ NA SILNICI III/23642</b>				DATUM	ČERVENEC 2021
				STUPEŇ	PDPS
				ČÍSLO zak.	2021705
				MĚŘITKO	1:50; 1:25
PŘÍLOHA: <b>NOVÝ STAV - VÝKRES TVARU</b>				ČÍSLO PŘÍLOHY: <b>D.1.2.2.5</b>	ČÍSLO PARÉ:
Dokumentace lze užívat pouze ve smyslu příslušné smlouvy o dílo, výkres či jeho část může být kopírován nebo jiným způsobem rozšiřován pouze po předchozím souhlasu IM-Projekt, inženýrské a mostní konstrukce, s.r.o.					

Dokumentaci lze užívat pouze ve smyslu příslušné smlouvy o dílo, výkres či jeho část může být kopírován nebo jiným způsobem rozšiřován pouze po předchozím souhlasu IM-Projekt, inženýrské a mostní konstrukce, s.r.o.